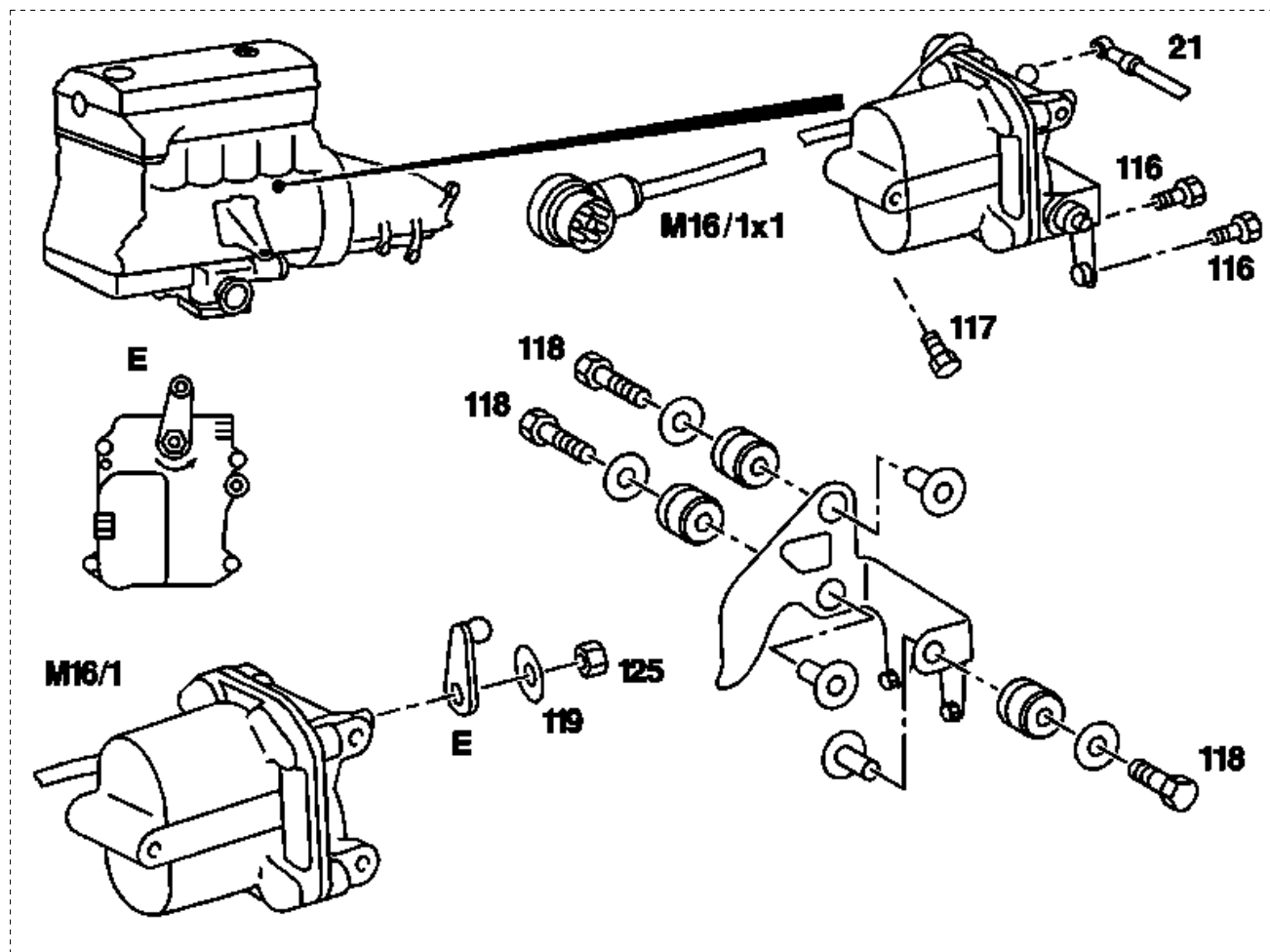


# 30-1262      Stellglied Elektronisches Fahrpedal/Tempomat aus-, einbauen

Vorausgegangene Arbeiten:  
Luftfilter aus-, einbauen (09-0015)  
Motoraumverkleidung aus-, einbauen (61-0105)

Arbeits-Nr. der Arbeitstexte und Arbeitswerte bzw. Standardtexte und  
Richtzeiten:  
30-1262



Steckverbindung Stellglied Elektronisches Fahrpedal  
(M16/1x1) beim Typ 124 am Halter der  
Diagnosedose, beim Typ 129 am Radlauf innen  
rechts

von der Kupplung abziehen, aufstecken.

Leitung des Stellgliedes Elektronisches  
Fahrpedal (M16/1)

freilegen.

Druckstange (21) am Stellglied Elektronisches  
Fahrpedal (M16/1)

aus-, einhängen, einstellen (30-1010).

Befestigungsschrauben (116, 117)

heraus-, hineindrehen.

Stellglied Elektronisches Fahrpedal  
(M16/1) mit Halter

nach unten herausnehmen. Beim Typ 124 mit  
Kältekompressor die unteren  
Befestigungsschrauben für Motorlager lösen  
und Motor anheben.

Befestigungsschrauben (118)

heraus-, hineindrehen.  
Anziehdrehmoment 12 Nm.  
entsichern.

Sicherungsscheibe (119)

Befestigungsmutter (125)

herausnehmen, einsetzen.  
Anziehdrehmoment 10 Nm.

Hebel (E)

abnehmen, aufsetzen.

Einbauhinweis

Antriebsachse vom Stellglied Elektronisches  
Fahrpedal (M16/1) entgegen der Pfeilrichtung  
auf Anschlag drehen, Hebel (E) montieren und  
Mutter (125) mit Sicherungsscheibe (119)  
sichern.

Reguliergestänge

einstellen ([30-1010](#)).

Fehlerspeicher elektronisches Fahrpedal

auslesen, löschen (siehe Diagnosehandbuch  
Motor, Band 2)